

Sunna
design



UP Light

Ultra Performance Solar Streetlight

10 ans ⁺
sans maintenance !



Résistance
Extrême



Tropicalisé



Routier



Résidentiel



Industriel

Haute performance et grand adaptabilité

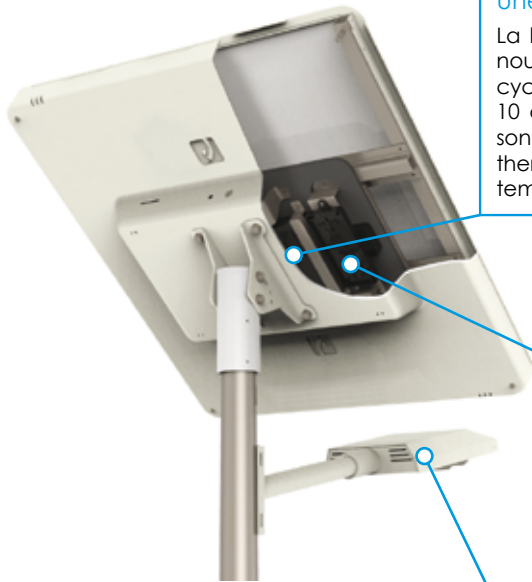
Le UP Light est un lampadaire solaire autonome, sans facture d'électricité, ni raccordement au réseau. Il est spécialement conçu pour répondre aux exigences de puissance de l'éclairage routier. Avec son panneau solaire inclinable et son exceptionnelle résistance à la chaleur, il s'adapte à tous les projets et toutes les latitudes. Son installation facile nécessite quelques minutes seulement.

10 ans minimum sans maintenance

Grâce à un système électronique innovant et breveté, l'énergie est gérée intelligemment pour garantir un éclairage sans interruption même en cas de faible ensoleillement. Tropicalisé, le UP résiste à des températures élevées et à des conditions climatiques extrêmes sans intervention technique pendant 10 ans minimum. Grâce à cette longévité exceptionnelle, le UP Light est le moins cher à l'usage des produits de sa catégorie.

Une conception intelligente

Le design breveté Sunna intègre tous les éléments en haut du mât, limitant le vandalisme. Le panneau solaire est conçu sans cadre pour éviter l'accumulation de poussière et la perte de puissance. Une lame d'air assure un refroidissement passif. Enfin la batterie dédiée ne peut être volée pour un autre usage, mais elle peut être recyclée.



Une batterie innovante

La batterie du UP est à base de nickel. Cette nouvelle technologie autorise plus de 4000 cycles de charge/décharge, soit plus de 10 ans de durée de vie. De plus ces batteries sont particulièrement résistantes aux variations thermiques et peuvent supporter des températures allant de -20°C à $+70^{\circ}\text{C}$.

Un système électronique intelligent

Il gère l'éclairage en fonction de la charge de la batterie et s'auto-adapte à toutes les situations (optimisation quelle que soit la météo).

Un rendu lumineux étonnant

Les produits de la gamme UP contiennent un module LED innovant et très efficace, offrant le meilleur ratio lumens par Watt.

RAPIDE ET FACILE À INSTALLER :
15 min NÉCESSAIRES

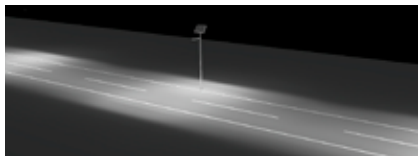
CARACTÉRISTIQUES



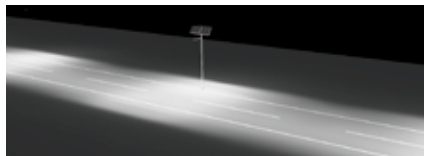
	UP2	UP4
Applications	Rues et artères, grands espaces publics	Routes larges
ECLAIRAGE		
Module LED	Modules LED haute efficacité - 165 lm/W - IP67	Modules LED haute efficacité - 165 lm/W - IP67
Flux lumineux / Puissance	3200-5700 lumens / équivalent 50 W	6400-11400 lumens / équivalent 100 W
Type de fixation	Lanterne déportée fixée sur crosse standard	
ÉNERGIE		
Panneaux solaires	Un panneau photovoltaïque haute qualité	Deux panneaux photovoltaïques haute qualité
Inclinaison	Plusieurs angles possibles : 0°, 10°, 25°, 40° et 50°	
Type de fixation	En tête de mât Ø60mm	En tête de mât Ø76mm
STOCKAGE		
Batterie	Batterie NiMH longue durée, ultra résistante, sans maintenance	
Température de service	-20°C à +70°C	
Autonomie	Jusqu'à 5 jours selon le programme d'éclairage et le lieux d'installation	
Durée de vie	10 ans	
GÉNÉRAL		
Hauteur de feu	5 à 8 mètres	7 à 10 mètres
Poids (sans le mât)	21 kg	42 kg
Électronique	Contrôle les heures d'opération et les niveaux d'éclairage Electronique IP67. Fusible et protection sur le module PV.	
Détecteur de présence	en option	

UN RENDU LUMINEUX UNIQUE

Exemples de photométries :



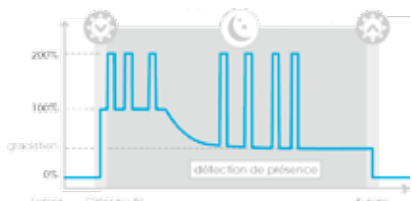
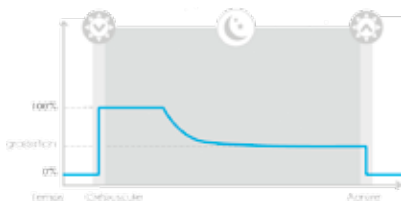
Produit	Hauteur	Distance	Eclairage moyen	Eclairage max	Uniformité
UP2	6 m	24 m	12 lux	25 lux	0,4
	6 m	30 m	10 lux	24 lux	0,25



Produit	Hauteur	Distance	Eclairage moyen	Eclairage max	Uniformité
UP4	8 m	32 m	15 lux	28 lux	0,4
	8 m	40 m	10 lux	26 lux	0,3

PROGRAMMES D'ECLAIRAGE

Les UP2 et UP4 intègrent un programme d'éclairage intelligent, paramétrable en fonction du besoin. Exemples :





Brightening Life

www.sunna-design.fr